

# Latitude 5175/5179

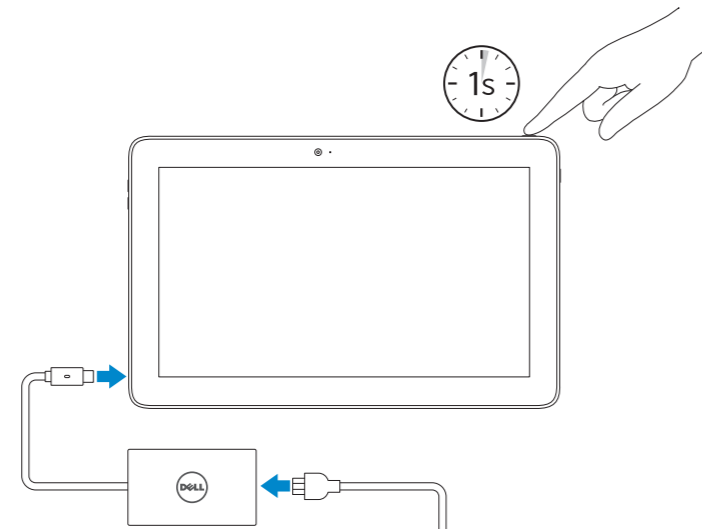
## Quick Start Guide

Hurtig startguide  
Pikaopas  
Hurtigstart  
Snabbstartguide



### 1 Connect the power cable and press the power button for 1 second

Tilslut strømkablet og tryk på tænd/sluk-knappen i 1 sekund  
Kytke virtajohto ja paina virtapainiketta 1 sekunti  
Koble strømkabelen, og trykk på strømknappen i 1 sekund  
Anslut strømkabeln och tryck på strömbrytaren i 1 sekund



### 2 Finish Windows setup

Udfør Windows Installation | Suorita Windows-asennus loppuun  
Fullfør oppsett av Windows | Slutför Windows-inställningen



#### Enable Dell updates

Tillad Dell opdateringer  
Ota Dell-päivitykset käyttöön  
Aktiver Dell-oppdateringer  
Aktivera Dell-uppdateringar



#### Connect to your network

Opprett forbindelse til nettverket  
Muodosta verkkoyhteys  
Koble deg til nettverket ditt  
Anslut till ditt nätverk

- NOTE:** If you are connecting to a secured wireless network, enter the password for the wireless network access when prompted.
- BEMÆRK:** Hvis du tilslutter til et sikret trådløst netværk, indtast adgangskoden til det trådløse netværk når du bliver bedt om det.
- HUOMAUTUS:** Jos muodostat yhteyttä suojattuun langattomaan verkkoon, anna langattoman verkon salasana kun sitä pyydetään.
- MERK:** Angi passordet for å få tilgang til det trådløse nettverket når du blir bedt om det for å få kobles til det sikrede trådløse nettverket.
- ANMÄRKNING:** Ange lösenordet för åtkomst till det trådlösa nätverket när du blir ombedd om du ansluter till ett skyddat trådlöst nätverk.



#### Sign in to your Microsoft account or create a local account

Log på din Microsoft-konto eller opprett en lokal konto  
Kirjautu Microsoft-tilillesi tai luo paikallinen tili  
Logg inn på Microsoft-kontoen din eller opprett en lokal konto  
Logga in till ditt Microsoft-konto eller skapa ett lokalt konto

### Create recovery drive

Opret genoprettelsesdrev | Luo palautusasema  
Opprett gjenopprettingsstasjon | Skapa återställningsenhet

In Windows search, type **Recovery**, click **Create a recovery drive**, and follow the instructions on the screen.

I Windows-søgning, skriv **Genoprettelse**, klikk på **Opret et genoprettelsesdrev**, og følg instruksjonerne på skærmen.

Kirjoita Windows-hakuun **Palautus**, napsauta **Luo palautusasema** ja noudata näytön ohjeita.

Skriv **Gjenoppretting** i Windows-søk, klikk på **Opprett en gjenopprettingsstasjon**, og følg instruksjonene på skjermen.

Skriv i Windows Search in **Återställning**, klicka på **Skapa en återställningsenhet** och följ anvisningarna på skärmen.

### Locate Dell apps

Find Dell-apps | Paikanna Dell-sovellukset  
Finn Dell-apper | Sök efter Dell-appar



#### Register your computer

Registrer computeren | Rekisteröi tietokone  
Registrer datamaskinen din | Registrera din dator



#### SupportAssist Check and update your computer

Tjek og opdater din computer  
Tarkista ja päivitä tietokoneesi  
Kontroller og oppdater datamaskinen  
Kontrollera och uppdatera din dator

#### Product support and manuals

Produktsupport og manualer  
Tuotetuki ja käyttöoppaat  
Produkstøtte og håndbøker  
Produktsupport och handböcker

[Dell.com/support](https://Dell.com/support)  
[Dell.com/support/manuals](https://Dell.com/support/manuals)  
[Dell.com/support/windows](https://Dell.com/support/windows)

#### Contact Dell

Kontakt Dell | Dellin yhteystiedot  
Kontakt Dell | Kontakta Dell

[Dell.com/contactdell](https://Dell.com/contactdell)

#### Regulatory and safety

Lovgivningsmæssigt og sikkerhed  
Säädöstenmukaisuus ja turvallisuus  
Lovpågagte forhold og sikkerhet  
Reglering och säkerhet

[Dell.com/regulatory\\_compliance](https://Dell.com/regulatory_compliance)

#### Regulatory model

Regulatorisk model | Säädösten mukainen malli  
Regulerende modell | Regleringsmodell

**T04E**

#### Regulatory type

Regulatorisk type | Säädösten mukainen tyyppi  
Regulerende type | Regleringstyp

**T04E001**

#### Computer model

Computermodell | Tietokonemalli  
Datamaskinmodell | Datormodell

**Latitude 5175/5179**



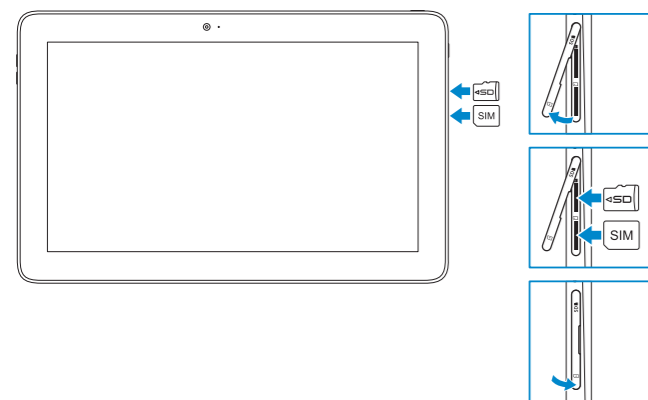
## Inserting micro-SIM card and microSD card — optional

Sådan indsættes micro-SIM-kort og microSD-kort — valgfrit

Mikro-SIM- ja microSD-kortin asentaminen — valinnainen

Sette inn micro-SIM-kortet og microSD-kortet — valgfritt

Sätta i micro-SIM-kortet och microSD-kortet — tillval



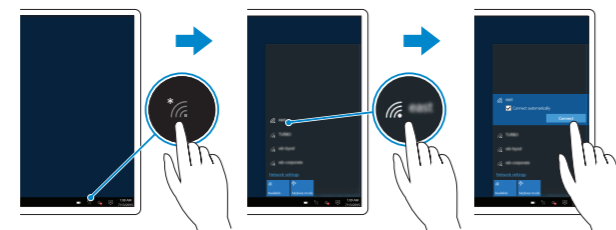
## Connecting to your network — optional

Tilslutning til dit netværk — valgfrit

Verkkoyhteyden muodostaminen — valinnainen

Koble deg til nettverket ditt — valgfritt

Ansluta till ditt nätverk — tillval



In the system tray, tap the wireless icon , select your network, and tap **Connect**.

I proceslinjen, tryk på trådløs-ikonet , vælg dit netværk og tryk på **Tilslut**.

Napauta järjestelmärivillä langattoman verkon kuvaketta , valitse verkko ja napauta **Yhdistä**.

Ta hurtig på trådløs-ikonet på systembrettet , og velg ditt netværk, og ta hurtig på **Koble til**.

Utgå från systemfältet, tryck på ikonen för trådlös kommunikation , välj nätverk och tryck på **Anslut**.

**NOTE:** For mobile broadband connection, you may need to activate your network service before connecting.

**BEMÆRK:** Ved mobil bredbåndsforbindelse, skal du måske aktivere din netværksservice inden tilslutning.

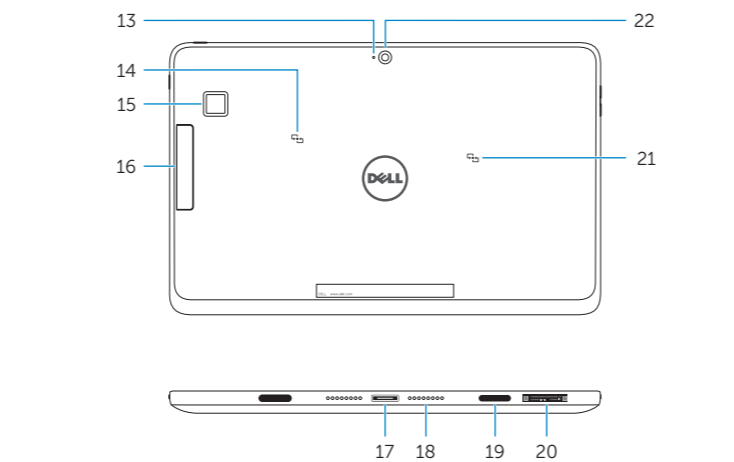
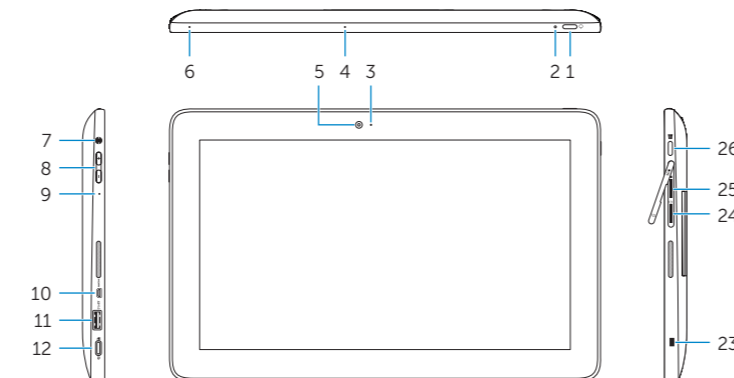
**HUOMAUTUS:** Jotta voit käyttää mobiililaajakaistayhteyttä, sinun on aktivoitava verkkopalvelut ennen yhdistämistä.

**MERK:** Ved mobile bredbåndsforbindelse må du kanskje aktivere nettverkstjenesten før du kobler til.

**ANMÄRKNING:** För att ansluta till mobilt bredband kanske du måste aktivera nätverkstjänsten innan du ansluter.

## Features

Funktioner | Ominaisuudet | Funksjoner | Funktionen



1. Power button
2. Power and battery-charge status light
3. Camera-status light
4. Microphone
5. Front camera
6. Microphone
7. Headset port
8. Volume-control buttons (2)
9. Microphone
10. Micro-HDMI port
11. USB 3.0 port
12. USB 3.0 and power-adaptor port (USB-C)
13. Microphone
14. NFC-sensor area (Latitude 5175 only)

15. Tænd/sluk-knap
16. Statusindikator for strøm og batterioplading
17. Kamerastatusindikator
18. Højre mikrofon
19. Frontkamera
20. Venstre mikrofon
21. Headset-port
22. Volumenkontrolknapper (2)
23. Mikrofon
24. Micro-HDMI-port
25. USB 3.0-port
26. USB 3.0- og strømadapterport (USB-C)
13. Mikrofon
14. NFC-sensorområde (Kun Latitude 5175)

15. Fingerpræsører (Latitude 5179 only)
16. Smart-card reader (Latitude 5179 only)
17. Docking connector
18. Docking pins (2)
19. Docking slots (2)
20. Service Tag label
21. NFC-sensor area (Latitude 5179 only)
22. Rear camera
23. Security-cable slot
24. Micro-SIM card slot
25. MicroSD-card slot
26. Windows button

15. Fingeraftrykklæser (Kun Latitude 5179)
16. Chipkortlæser (Kun Latitude 5179)
17. Docking-konnektor
18. Docking-ben (2)
19. Docking-slots (2)
20. Servicemærke
21. NFC-sensorområde (Kun Latitude 5179)
22. Bagerste kamera
23. Sikkerhedskabelslot
24. Micro-SIM-kortslot
25. Micro-SD-kortslot
26. Windowsknapp

1. Virtapainike
2. Virran ja akun latauksen tilan merkkivalo
3. Kameran tilan merkkivalo
4. Oikea mikrofoni
5. Etukamera
6. Vasen mikrofoni
7. Kuulokeliitäntä
8. Äänenvoimakkuuspainikkeet (2)
9. Mikrofoni
10. Mikro-HDMI-portti
11. USB 3.0 -portti
12. USB 3.0 ja verkkolaitteportti (USB-C)
13. Mikrofoni
14. NFC-anturialue (vain Latitude 5175)
15. Sormenjäljenlukina (vain Latitude 5179)
16. Älykortinlukija (vain Latitude 5179)

1. Strømknapp
2. Statuslys til strøm og batterilading
3. Statuslys for kamera
4. Høyre mikrofon
5. Kamera foran
6. Venstre mikrofon
7. Hodetelefonport
8. Volumknapper (2)
9. Mikrofon
10. Micro-HDMI-port
11. USB 3.0-port
12. USB 3.0 og strømadapterport (USB-C)
13. Mikrofon
14. NFC-sensorområde (kun Latitude 5175)

17. Telakointiliitäntä
18. Telakointinastat (2)
19. Telakointipaikat (2)
20. Huoltomerkkitarra
21. NFC-anturialue (vain Latitude 5179)
22. Takakamera
23. Suojakaapelin paikka
24. Mikro-SIM-korttipaikka
25. MicroSD-korttipaikka
26. Windows-painike

15. Fingeravtrykklæser (kun Latitude 5179)
16. Smartkortleser (kun Latitude 5179)
17. Forankringsport
18. Dokkingtapper (2)
19. Dokkingspor (2)
20. Servicemærke
21. NFC-sensorområde (kun Latitude 5179)
22. Bakre kamera
23. Spor for sikkerhedskabel
24. Spor for micro SIM-kort
25. Spor for MicroSD-kort
26. Windows-knapp

1. Strömbrytare
2. Statuslampa för ström och batteriladdning
3. Kamerastatuslampa
4. Höger mikrofon
5. Främre kamera
6. Vänster mikrofon
7. Hörlursport
8. Knappar för volymkontroll (2)
9. Mikrofon
10. Micro-HDMI-port
11. USB 3.0-port
12. USB 3.0- och nätadapterport (USB-C)
13. Mikrofon
14. NFC-sensorområde (endast Latitude 5175)

15. Fingeravtryckslesare (endast Latitude 5179)
16. Smartkortslesare (endast Latitude 5179)
17. Dockningsanslutning
18. Dockningsstift (2)
19. Dockningsurtag (2)
20. Etikett med servicenummer
21. NFC-sensorområde (endast Latitude 5179)
22. Bakre kamera
23. Plats för kabellös
24. Kortplats för Micro-SIM-kort
25. Kortplats för MicroSD-kort
26. Windows-knapp

15. Fingeravtryckslesare (endast Latitude 5179)
16. Smartkortslesare (endast Latitude 5179)
17. Dockningsanslutning
18. Dockningsstift (2)
19. Dockningsurtag (2)
20. Etikett med servicenummer
21. NFC-sensorområde (endast Latitude 5179)
22. Bakre kamera
23. Plats för kabellös
24. Kortplats för Micro-SIM-kort
25. Kortplats för MicroSD-kort
26. Windows-knapp